

Ecole primaire : Zamla

Enseignant : Elmongi Zoualdi
Juin 2016

Examen du 3^{ème} trimestre pour les élèves de la
4^{ème} Année

Epreuve :
Lecture



Nom & Prénom : _____

4^{ème}



Je lis le texte :

Le premier prix

Alain et sa sœur participent à un concours de dessin. Le garçon reçoit le premier prix : c'est un ordinateur tout neuf. Alain est tout fier de cette récompense.

Quand Claudine et son frère arrivent chez eux, ils ouvrent rapidement la grosse boîte. Alain appuie sur un bouton pour allumer l'ordinateur. On entend un bruit, mais il n'y a pas d'images.

Quelle malchance ! Les enfants sont malheureux.

Claudine a une idée : elle retire son portable de sa poche.

Je réponds aux questions :

❶ > Je relie par une flèche:

- Dans la boîte il y a • un portable.
- • un téléviseur.
- • un ordinateur.

❷ > Je mets une croix devant la phrase juste :

La sœur d'Alain gagne un ordinateur. _____ → ☐

Alain gagne un ordinateur. _____ → ☐

Les enfants sont heureux. _____ → ☐

☐
C_{1a}

☐
C_{1a}

☐
C_{1a}

☐
C_{2b}

☐
C_{2b}

☐
C_{2b}

❶ > J'entoure la bonne explication :

« Ils ouvrent rapidement la boîte »
 Cela veut dire :

→ Ils ouvrent lentement la boîte.
 → Ils ouvrent très vite la boîte
 → Ils ouvrent doucement la boîte

C₃

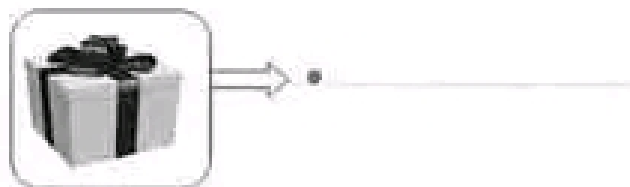
❷ > Je complète par l'un des mots du cadre :

triste – fier - méchant

- Mon frère est _____ parce qu'il aide une vieille dame à traverser la rue.

C₃

❸ > J'écris le nom devant le dessin (à partir du texte) :



C₃

❹ > Alain et sa sœur sont tristes.

- Je recopie la phrase du texte qui le montre :

> ...

C₃

❺ > Alain sait bien dessiner.

- Je relève la phrase du texte qui le dit.

> ...

C₃

❻ > Alain reçoit le meilleur prix.

- Je relève l'expression qui l'éprouve.

> ...

C₃

❼ > Claudine retire son portable de sa poche

- A ton avis que va faire la fille ?

> ...

C₄

• Tableau d'attribution des notes •

Niveaux de maîtrise	Critères minimaux					Critères de perfectionnement		
	C ₁	C _{2a}	C _{2b}	C ₃	C ₄	C ₅	C ₆	
- Aucune maîtrise	0	0	0	0	0	de 0 à 3	de 0 à 2	
+ Maîtrise minimale insuffisante	1,5	0,5	1	1	1			
++ Maîtrise minimale	3	1	2	2	2	Note attribuée		
+++ Maîtrise maximale	4,5	1,5	3	3	3			
						/20		

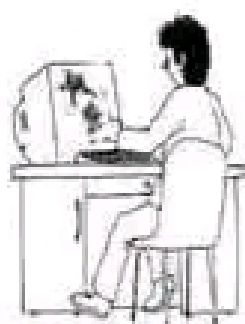
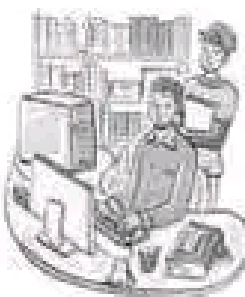
Nom & Prénom : _____

4^{ème}

10

• Je produis

- Alain appuie sur un bouton pour allumer l'ordinateur mais..
- Je regarde les images et j'écris une phrase au moins, à côté de chaque dessin pour raconter l'histoire.



C₁

C₃

C₅

C₆

C₇

• Tableau d'attribution des notes •

Niveaux de maîtrise	Critères minimaux						C.de. perfec	
	C ₁		C ₃		C ₅		C ₆	C ₇
- Aucune maîtrise	0		0		0		0	0.5
+ Maîtrise minimale insuffisante	0.5	01	0.5	01	0.5	01	0.5	
++ Maîtrise minimale	1.5		1.5		02		01	
+++ Maîtrise maximale	02	2.5	02	2.5	2.5	03	1.5	