

Les microbes sont toujours :

- e. pathogènes
- f. Utiles
- g. Unicellulaires
- h. Des micro-organismes

Réponse :.....

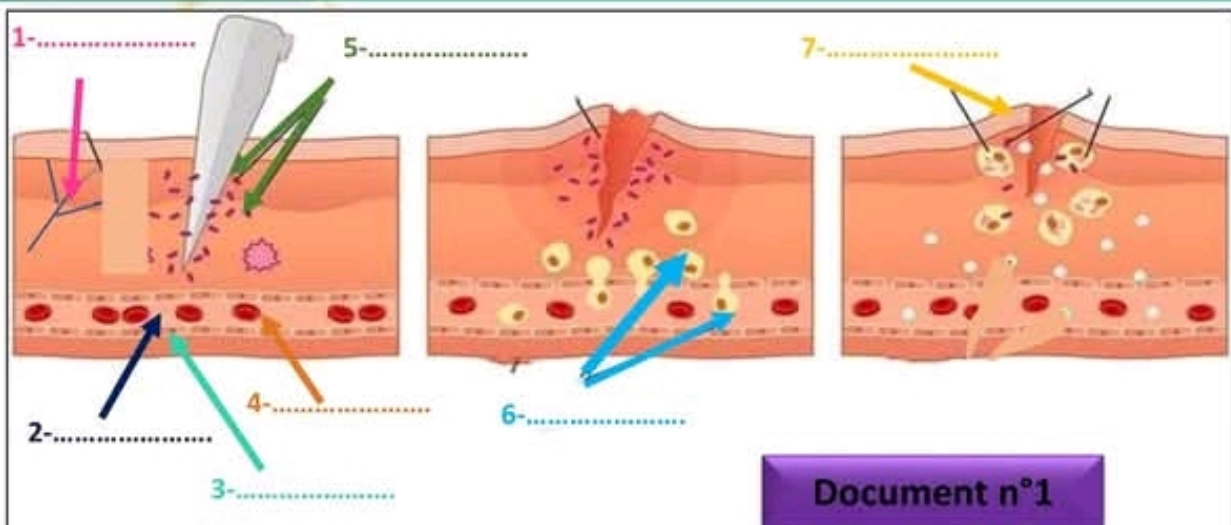
Exercice n° 2:

Remplis les vides du texte par ce qui convient

ingestion - expulsion – phagocytes -phagocytose – fixation–digestion

Laest une réponse immunitaire non spécifique réalisée par des cellules nomméescette réponse commence par la de l'antigène sur la membrane du phagocyte , puis l'..... de celui-ci dans un phagosome et sades enzymes , elle se termine par l'..... des débris de l'antigènes à l'extérieur du phagocyte.

Exercice n°3 :



Prof : Dhahri Sadika

Niveau : 1 ère année



Devoir de contrôle

N°1

2024 - 2025

Exercice n°1 :

Pour chacun des items suivants il peut y avoir une ou plusieurs réponse(s) exacte(s). Relever les lettres correspondant à la (ou aux) réponse(s) exacte(s).

Les virus :

- a. Sont des microbes inoffensif
- b. Sont des parasites
- c. Sont tous pathogènes
- d. Peuvent se multiplier dans l'air

Réponse :

La réaction inflammatoire est :

- a. une réaction immunitaire non spécifique.
- b. assurée par des globules rouges
- c. assurée par des globules blancs
- d. une réaction immunitaire spécifique

Réponse :

Les diplocoques sont formés de bactéries :

- a. En forme de bâtonnet
- b. En forme de grains arrondis
- c. Groupés en chaîne
- d. Groupés par deux

Réponse :

Le document 1 représente les étapes de l'infection microbienne


1) Complétez les légendes de 1 jusqu'à 8

2) Citer les signes de l'infection microbienne


.....

.....


3) Les phrases suivantes sont des événements de l'infection microbienne, les mets en ordre

 ➤ Les phagocytes capturent et éliminent les antigènes

 ➤ Pénétration des antigènes

 ➤ Les phagocytes se dirigent vers les antigènes

 ➤ La barrière naturelle de la peau est lésée

 ➤ Le capillaire sanguin se dilate au niveau de la blessure

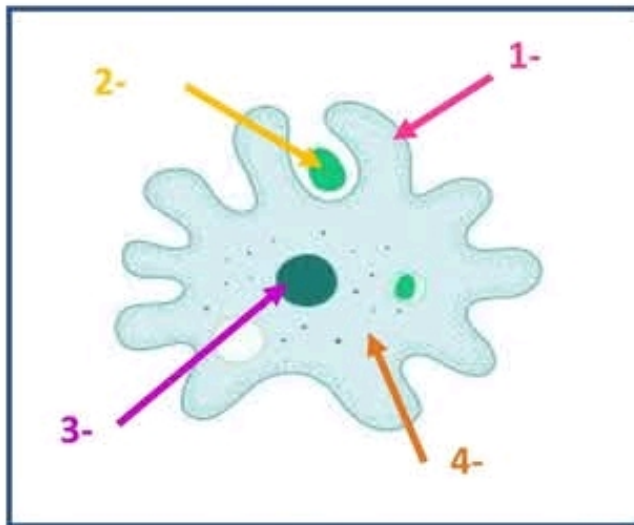
 ➤ Du plasma et des polynucléaires sortent du capillaire

4) Définir la diapédèse :

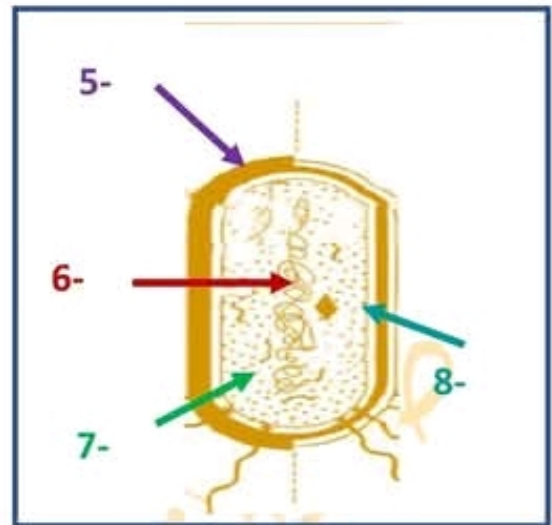
.....

Exercice n°4 :

Le document n°2 représente deux microbes :



microbe n°1 :



microbe n°1 :

Document n°2

A/ Complétez les légendes

1-.....

5-.....

2-.....

6-.....

3-.....

7-.....

4-.....

8-.....

B/ comparez les deux microbes :

.....

.....

.....

.....